

15 mars 2016

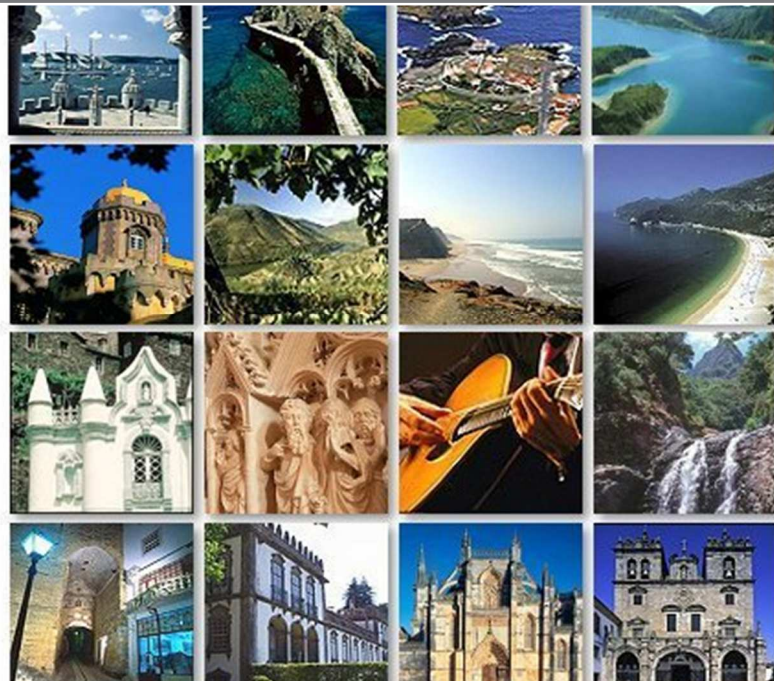
[COULEURS DU PORTUGAL]

Couleurs  
du  
M  nde

# COULEURS DU PORTUGAL

*9 Jours / 8 Nuits*

*Samedi 8 au dimanche 16 Octobre 2016*



LE CONSEIL  
DEPARTEMENTAL DU  
LOT ET GARONNE

## VOTRE PARCOURS



programme vous  
des villes et sites  
Portugal. Le Nord  
doyantes de sa  
aux maisons de  
terminera en  
couvrez le pays  
es à travers son  
sa gastronomie  
ants des grands  
sion de peuples  
iens, Romains,

COULEURS du MONDE - SNAV – APS IM006100002

# A retenir # # #

- 3 nuits en **centre ville de Porto**
- 2 nuits en **centre ville à Lisbonne**
- La découverte du Portugal de Porto à Lisbonne
- Une **croisière sur le Douro** à Porto
- Visite d'un chai et dégustation de vins de Porto
- Visite d'un chai et dégustation de vins régionaux dans la région de Lisbonne
- La **dégustation de ginjinha** à Obidos
- La **dégustation des Pasteis de Belém**
- Les **boissons aux repas** (1/4 vin et 1/2 eau par personne et café)
- Une **soirée diner spectacle de Fado** à Lisbonne

## 1<sup>ER</sup> JOUR (SAMEDI) : TOULOUSE → PORTO

Rendez-vous des participants **et transfert en autocar Agen / aéroport de Toulouse Blagnac**  
Assistance aux formalités d'enregistrement par notre Agence.

Envol à destination de **PORTO** sur vol **DIRECT EASY JET**.

Départ Toulouse : 10h30 / Arrivée Porto : 11 h10 (- 1 heure de décalage avec la France)

Accueil à l'aéroport en fin de matinée et transfert en centre-ville pour débiter votre **découverte de la ville**. Vous profiterez d'un arrêt pour **visiter les jardins du Palais de Cristal** renommé « Pavillon Rosa Mota ». Des remparts des jardins vous pourrez profiter de la superbe vue sur le Douro en contrebas ainsi que sur la Vila Nova de Gaia sur l'autre rive ou s'étendent les caves de vins de Porto.

Vers 12h30, arrêt pour le **déjeuner dans un restaurant typique du quartier de la Ribeira**.



Après le déjeuner, **embarquement pour une croisière de 55 minutes sur le Douro, à bord d'un Rabelo**, ces embarcations typiques du Douro autrefois utilisées pour le transport des fûts de vin de Porto de la région de la vallée du Douro vers les caves de Vila Nova de Gaia.

Vous terminerez avec un **passage par le quartier de la Foz**, quartier bourgeois de Porto avec ses belles demeures et maisons de Maitres, situé à l'embouchure du Douro et un arrêt sur le Belvédère de Nossa Senhora do Pilar à Vila Nova de Gaia, avec vue sur Porto.

Transfert pour l'hôtel et installation dans vos chambres.

Reste de la journée libre pour une première découverte personnelle de la ville.

Dîner et nuit à l'hôtel à **PORTO en CENTRE VILLE**



COULEURS du MONDE - SNAV – APS IM006100002



## 2<sup>EME</sup> JOUR: PORTO / GUIMARAES / BARCELOS / PORTO

Petit déjeuner à l'hôtel.

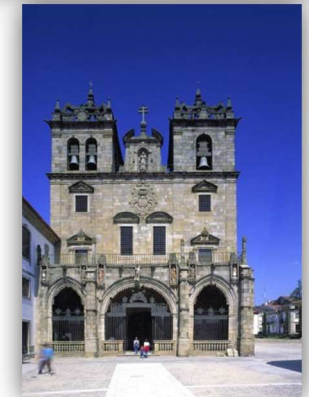
Le matin, **découverte de la région du Minho**, région qui gagna son importance sous la direction de Dom Afonso Henriques, fils de Henri de Bourgogne, qui se proclama 1<sup>er</sup> Roi du Portugal et désigna Guimarães comme capitale.

Premier arrêt à **GUIMARÃES**, « Le Berceau de la Nation ». **Promenade dans son quartier médiéval, visite du Palais des ducs de Bragance, et vue extérieure du château de São Miguel**, où selon la tradition naquit D. Afonso Henriques.

Poursuite vers **BRAGA**, la ville des archevêques, et important centre religieux du pays.

**Visite de son centre historique**, de la cathédrale (sans la salle du trésor) et **visite du Sanctuaire du Bom Jesus**, le plus impressionnant sanctuaire religieux du Portugal, avec son fameux escalier baroque.

En cours d'excursion **déjeuner dans un restaurant typique de Braga avec plat principal de « morue à la Gomes de Sá ».**



Finalement, **arrêt à Barcelos**, connue pour ses céramiques et le légendaire « coq » devenu emblème du Portugal. Barcelos abrita au XV<sup>ème</sup> siècle la résidence du 1<sup>er</sup> Duc de Bragança.

Dîner et nuit à l'hôtel à **PORTO en CENTRE VILLE**



## 3<sup>EME</sup> JOUR: PORTO / AVEIRO / COIMBRA

Petit déjeuner à l'hôtel.

**Journée consacrée à la visite guidée de Porto**, la deuxième ville du Portugal et capitale du nord, avec ses **quartiers typiques accrochés aux versants pentus du Douro**, qui s'écoule depuis l'Espagne pour terminer ici son périple.

**Visite du centre avec ses rues commerçantes** avec ses boutiques au charme souvent désuet entourant la **place de la Liberdade**. Puis le **quartier historique de la Cordoaria** où se situe l'église des Clérigos (Vue extérieure) et le **quartier populaire de la Ribeira** situé au bord du Douro avec son labyrinthe de ruelles étroites et où **vous visiterez le Palais de la Bourse**, érigé par l'association commerciale de Porto, qui l'occupe encore à ce jour. Après avoir emprunté un bel escalier de granit et de marbre sculpté, vous découvrirez la salle de l'ancien tribunal de commerce, la salle dorée et le salon arabe, inspiré de l'Alhambra de Grenade, décoré de vitraux, d'arabesques, et de bois sculpté de façon à imiter les stucs arabes.



Finalement, **visite d'un chai avec dégustation de vins de Porto** sur l'autre rive, à Vila Nova de Gaia.

**Déjeuner en cours d'excursion dans un restaurant de Porto où vous dégusterez des travers de porc rôtis.**



L'après-midi, départ en direction du Sud, et premier arrêt à **AVEIRO** pour **un tour panoramique de cette « Venise Portugaise »** ainsi surnommée du fait de ses canaux. Vous admirerez son centre, avec ses nombreuses maisons aux décorations « Art Déco ».

Poursuite vers le sud, et installation à votre hôtel

**Dîner** et nuit à l'hôtel



COULEURS du MONDE - SNAV – APS IM006100002



## 4<sup>EME</sup> JOUR: COIMBRA / TOMAR / FATIMA

Petit déjeuner à l'hôtel.

**Visite guidée de Coimbra, cité des arts et des lettres**, qui fut la Capitale du Portugal après Guimarães. Dominée par la haute tour de son Université, Coimbra occupe le versant d'une colline baignée par le fleuve Mondego. **Son centre, historique classé patrimoine mondial par l'UNESCO**, avec la ville haute, traditionnellement le quartier universitaire, et dans la ville basse, son quartier commerçant.

**Promenade dans le centre de la ville, visite de l'ancienne cathédrale** édifée au XII<sup>ème</sup> siècle, **l'église du Monastère de Santa Clara avec le Tombeau de Santa Isabel**, et **visite de l'Université** comprenant la chapelle de style Manuelin décorée d'azulejos du XVII<sup>ème</sup> siècle et l'impressionnante bibliothèque édifée par le roi João V au XVIII<sup>ème</sup> siècle.



Arrêt en cours d'excursion pour le **déjeuner** au restaurant à **COIMBRA**.

Départ vers **TOMAR**, au cœur de la région du Ribatejo sur les rives du Nabão. La ville s'étend au pied d'une colline boisée où siège un château-fort érigé en 1160 par l'ordre des Templiers. L'ordre des Chevaliers du Temple s'installa ainsi dans la localité au XII<sup>ème</sup> siècle, en pleine reconquête, alors que la frontière entre les chrétiens et les Maures passait à cet endroit. Le couvent-forteresse, devint le siège de l'ordre au Portugal, puis à sa dissolution servit de siège à "l'Ordre du Christ" **Visite de la ville et du « Couvent du Christ »**.



**Dîner** et nuit à l'hôtel

COULEURS du MONDE - SNAV – APS IM006100002

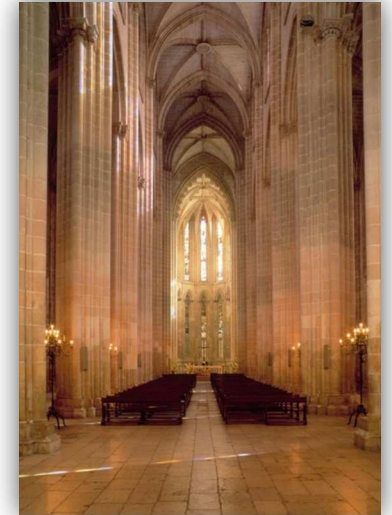
## 5<sup>EME</sup> JOUR: FATIMA / BATALHA / NAZARE / ALCOBACA / OBIDOS / CALDAS DE RAINHA

Petit déjeuner à l'hôtel.

**Visite guidée du sanctuaire de Fatima**, célèbre lieu de pèlerinage, à l'égal de Saint Jacques de Compostelle en Espagne, ou Lourdes.

*La basilique de style néo-baroque fait face à une place aux dimensions deux fois supérieures à celles de la place Saint Pierre à Rome, démontrant l'importance des pèlerinages dont le sanctuaire fait l'objet.*

**Poursuite vers Batalha, pour la visite du monastère de Santa Maria da Vitoria**, chef d'œuvre de l'architecture gothique et manuélino édifié en commémoration de la victoire portugaise sur l'armée de Castille à Aljubarrota en 1385.



Puis **arrêt à Nazaré**, ville typique de pêcheurs, avec visite de son « Sítio », partie haute de la ville située au sommet d'une falaise déchirant l'océan et offrant une vue unique sur la ville.

**Déjeuner** au restaurant à Nazaré

**Temps libre pour découvrir les ruelles étroites qui composaient autrefois le village de pêcheurs de Nazaré.**



**Départ pour Alcobaça**, dans les environs de Nazaré et **visite guidée du monastère Cistercien de cette ville**, dont la construction remonte au XII<sup>ème</sup> siècle. Il fut l'un des plus riches au monde et reste le plus bel exemple du gothique primitif.



Vous **admirez son église**, la plus grande du Portugal et qui abrite les tombeaux de Pedro et Inês, la « Reine Morte » de Montherlant, et **visitez les cloîtres et son étonnante cuisine.**



**Dernier arrêt à Óbidos**, charmante petite ville médiévale conservant encore à ce jour ses murailles.

**Temps libre pour une promenade dans ses ruelles** aux maisons fleuries **et dégustation de ginjinha, liqueur typique régionale à base de griottes**

**Diner et nuit à l'hôtel**





## 6<sup>EME</sup> JOUR: CALDAS DA RAINHA / SINTRA / CABO DA ROCA/ CASCAIS/ ESTORIL / LISBONNE

Petit déjeuner à l'hôtel.

Route vers la région de Lisbonne. Poursuite vers **SINTRA**.

*Située sur le versant nord de la Serra de Sintra, entre ravin et de nombreuses sources, Sintra, du fait de son charme a souvent été choisie comme retraite par les Rois du Portugal, ainsi que par d'autres illustres personnages.*

**Vous visiterez son centre historique classé Patrimoine Mondial par l'UNESCO, et le Palais National** fruit d'un étonnant mélange architectural.



Vous découvrirez également l'étonnante **propriété de la Quinta da Regaleira** Manoir de style néo-manuelin avec ses jardin, un lieu magique fruit de l'imagination d'un millionnaire excentrique passionné d'ésotérisme et offrant de nombreuses surprises à ses visiteurs (passages cachés par la végétation, passages secrets, et autres épreuves telles le puit initiatique...). Le manoir est aujourd'hui propriété et siège de la Maçonnerie portugaise, et expose la vie de son premier propriétaire, ainsi que de nombreuses informations sur la construction de ce lieu unique qu'est la Quinta da Regaleira.



**Déjeuner de brochettes au restaurant Curral Dos Caprinos***(ou similaire)*

Ouvert le 15 Août 1974 et nommé d'après l'endroit qui été à l'origine un corral de moutons et de chèvres. Il est décoré sur le thème de la culture, de manière à mettre en évidence les caractéristiques du passé de cette région où elle opère.

**Curral dos caprinos**

Cabriz, Sintra, Portugal

Actualiser les informations du restaurant



Classé n° 7 sur 102 restaurants à Sintra

49 Avis

**49 avis de voyageurs TripAdvisor**

Écrire un avis

Recommandé par 95 %



Résumé des notes



Route vers la côte Atlantique et passage par le **CABO DA ROCA**, le cap le plus à l'Ouest de l'Europe continentale.

Puis **visite des deux plus fameuses stations balnéaires de la côte de Lisbonne, CASCAIS et ESTORIL**. **CASCAIS** autrefois fortement défendue contre les invasions maritimes s'est transformée en un lieu de villégiature privilégié et est aujourd'hui une petite ville cosmopolite et animée. **ESTORIL**, l'élégante, fut choisie par des Rois et aristocrates en Exil comme Juan de Bourbon (Espagne), du fait de son climat amène et de sa proximité de Lisbonne, ce qui en a fait une sorte de "Riviera" Portugaise

Dîner et nuit à l'hôtel à **LISBONNE en CENTRE VILLE**



## 7<sup>EME</sup> JOUR: LISBONNE

**Petit déjeuner à l'hôtel.**

Départ pour la **visite guidée de LISBONNE**, la Capitale du Portugal. La ville s'égrène au long de sept collines, offrant de nombreux belvédères aux points de vue variés sur Lisbonne. La ville a conservé le pittoresque des siècles passés même si certains quartiers se tournent désormais résolument vers l'avenir. Le centre a conservé son aspect ancien avec ses palais aux façades couleur pastel, ses immeubles couverts d'azulejos (carreaux de faïence), et ses rues et places revêtues de mosaïques de petits pavés blancs et noirs.



**Visite du quartier de la Baixa**, reconstruit après le tremblement de terre de 1755, avec la place du commerce, et le **quartier commerçant du Rossio**. Puis le **quartier typique d'Alfama** avec son air de Kasbah, dû à son labyrinthe de ruelles étroites, ses escaliers et le linge pendu aux fenêtres, **quartier dominé par le château de Sao Jorge** et dont vous pourrez admirer les vues sur Lisbonne.

Finalement, **visite du quartier de Belém**, qui témoigne du passé maritime du Portugal, avec **la Tour de Belém** (Vue extérieure) et **le monastère des Hiéronymites (Entrée à l'Eglise abritant les Tombeaux de Vasco da Gama)**.

**Visite du musée des carrosses**, avec son importante collection de carrosses royaux.



**EN OPTION:**

En cours de visite, transfert pour la place de la Estrala et départ pour **une balade en tramway privatif guidée** en passant par divers quartiers typiques tels que Lapa, Santos, Place du Commerce, Figueira, Graça, Martim Moniz et arrivée à Portas do Sol, à proximité du château St Georges et du vieux quartier d'Alfama (durée environ 50 min). Arrêt au belvédère de Portas do Sol qui offre un très beau panorama sur les vieux quartiers et le Tage.

*Poursuite de l'excursion normale avec la visite du château Sao Jorge...*

TRAMWAY DE 20 PLACES (prévoir 1 place pour le guide) = + 470€ pour le groupe  
TRAMWAY DE 24 PLACES (prévoir 1 place pour le guide) = + 555€ pour le groupe  
GUIDE SUPPLEMENTAIRE pour 2<sup>ème</sup> tram = + 120€ pour le groupe





COULEURS du MONDE - SNAV – APS IM006100002

## Déjeuner dans un restaurant du centre ville en cours d'excursions

Arrêt en cours de visite à « **l'Antigua Confeitaria** » confiserie typique et véritable ex-libris du quartier de Belém avec ses salles décorées d'Azulejos.



**Vous y dégusterez les fameux « pasteis de Belém »,** pâtisserie très appréciée par les habitants de Lisbonne qui les dégustent chauds et saupoudrés de cannelle et **accompagné de la « Bica » (café) ou d'un verre de Porto.**



## SOIREE DINER AU RESTAURANT ET "MAISON" DE FADO "O FAIA" / BAIRRO ALTO

*Dîner typique avec spectacle Fado au «O Faia» ([www.ofaia.com](http://www.ofaia.com)), restaurant de qualité supérieur réputé pour la qualité de sa gastronomie mais aussi celle de ses interprètes, idéalement situé dans le quartier du Bairro Alto. Cet espace a su garder son authenticité et permet simultanément d'apprécier la cuisine portugaise et d'entendre ce chant mélodieux accompagné du son de la guitare portugaise.*

**Menu complet avec apéritif et boissons incluses.**



## Nuit à l'hôtel à LISBONNE en CENTRE VILLE

COULEURS du MONDE - SNAV – APS IM006100002

## 8<sup>EME</sup> JOUR: LISBONNE - PORTO

### Petit déjeuner à l'hôtel

Traversée du Pont sur le Tage avec vue sur le monument du Christ Roi, inspiré par le fameux Christ rédempteur de Rio de Janeiro.

**Première ARRET à Palmela**, où vous pourrez admirer le château des chevaliers de l'Ordre de Saint-Jacques, aujourd'hui reconverti en Pousada (Vue panoramique). Route vers le **village d'Azeitão et arrêt pour la visite d'un chai traditionnel et une dégustation de vins régionaux** (1 vin de table et un vin de moscatel). En chemin vous profiterez de la vue sur la Serra da Arrábida, parc naturel protégé sur la côte.

Puis **arrêt à Sesimbra** et vue panoramique depuis le château mauresque sur ce petit port de pêche devenu une station balnéaire animée appréciée des lisboètes.

**Déjeuner de poisson** au restaurant typique à **SESIMBRA** (Suivant l'horaire de départ...).

Retour vers Porto

Dîner au restaurant en cours de route

Nuit à l'hôtel à **PORTO**



## 9<sup>EME</sup> JOUR (DIMANCHE) : PORTO → TOULOUSE

---

### Petit déjeuner à l'hôtel

Dans la matinée **transfert pour l'aéroport de Porto** et assistance aux formalités d'enregistrement

Envol à destination de **TOULOUSE** sur vol **DIRECT EASY JET**.

Départ PORTO : 13h30 / Arrivée TOULOUSE : 16H00 (+ 1 heure de décalage avec le Portugal)

### Transfert en autocar aéroport de Toulouse / Agen

Fin de nos prestations

*L'ordre des visites pourra être modifié en raison des impératifs locaux. Les excursions et visites pourront être annulées et/ou remplacées en accords avec notre prestataire sur place*



**COULEURS DU PORTUGAL***9 Jours / 8 Nuits – 9 AU 16 OCTOBRE 2016 – Départ de TOULOUSE sur Vols réguliers*

| <b>9 au 16 OCTOBRE<br/>2016</b>                        | <b>BASE 40/45 PERS</b>  | <b>Supplément Chambre<br/>individuelle</b> |
|--|---|--|
| <b>PRIX PAR<br/>PERSONNE<br/>en chambre<br/>double</b> | <b>Amicaliste 750€</b><br><b>Conjoint 950€</b><br><b>Non amicaliste 1180€</b> | <b>+ 200 €</b>                             |

## PRESTATIONS INCLUSES :

- Les vols internationaux TOULOUSE / PORTO / TOULOUSE (Sur vol DIRECT EASY JET) – **Minimum 40 participants**
- Le transfert en bus AGEN / AEROPORT DE TOULOUSE / AGEN
- Taxes & Assurances :**
- Les taxes d'aéroport internationales : 49€ par personne à ce jour (Les taxes peuvent évoluer jusqu'à l'émission des billets)
- Prestations terrestre :**
- Les transferts en autocar privatif aéroport / hôtel / aéroport
- L'hébergement 8 nuits base chambre double en hôtel 3\* et 4\*
- La pension complète du déjeuner du J1 au petit-déjeuner du J9
- Les **boissons aux repas** (1/4 vin et 1/2 bouteille d'eau par personne et café)
- Le transport en autocar grand tourisme (**maximum 45 participants car capacité des autocars au Portugal**)
- Les services d'un guide accompagnateur francophone
- La dégustation de ginjinha à Óbidos
- La dégustation de pasteis de Belém à Lisbonne
- **Une soirée diner fado à Lisbonne**
- Les taxes d'entrée pour les sites suivants :
  - ✘ *Le palais des ducs de Bragançe*
  - ✘ *Le Palais de la Bourse à Porto*
  - ✘ *La visite de cave avec dégustation de vin de Porto*
  - ✘ *L'université de Coimbra et sa Bibliothèque*
  - ✘ *La cathédrale ancienne de Coimbra*
  - ✘ *Le couvent du Christ à Tomar*
  - ✘ *Le monastère de Batalha*

- ✘ *Le monastère d'Alcobaça incluant l'entrée aux cloîtres et à sa cuisine*
- ✘ *Le Palais National de Sintra*
- ✘ *La visite de la Quinta da Regaleira*
- ✘ *Le Château de Sao Jorge*
- Assistance de notre correspondant.
- Les Services « Couleurs du Monde » :**
- L'assistance personnalisée à l'aéroport le jour de votre départ
- **L'assurance Multirisques CONFORT**
- L'assurance assistance / rapatriement
- La Garantie APS
- La pochette de voyage complète
- L'assistance téléphonique Agence 24H/24H (durant votre voyage)

## PRESTATIONS NON INCLUSES :

- Les boissons en dehors de celles incluses au programme
  - Les pourboires aux guides et chauffeurs
  - Les dépenses personnelles et les excursions optionnelles
- Devis établi le 17/03/16, sous réserve de disponibilités au moment de la réservation**

COULEURS du MONDE - SNAV – APS IM006100002

**Vos hôtels ou similaires selon disponibilité au moment de la réservation**  
**pour un séjour du 8 au 16 octobre 2016**

| VILLE                                  | HOTELS  | NBRE DE NUIT |
|--|---|--------------|
| <b>PORTO</b><br><b>CENTRE VILLE</b>    | GRANDE HOTEL DE PORTO 3* (charme)<br>ou<br>IPANEMA PORTO 4* | 3            |
| <b>COIMBRA</b>                         | HOTEL DONA INES 3*  | 1            |
| <b>FATIMA</b>                          | HOTEL CRUZ ALTA 3*  | 1            |
| <b>CALDAS DA RAINHA</b>                | HOTEL CRISTAL CALDAS 3*                                     | 1            |
| <b>LISBONNE</b><br><b>CENTRE VILLE</b> | HOTEL TURIM EUROPA 4*                                       | 2            |